


**Jerrell**  
杰瑞股份

# 甲板机械



# 目录

## 甲板机械



释放回收系统	02
FPSO 油水处理设备	05
磨料水射流切割设备	06
连续油管提升架	07
张力器系统	08
超高压水清洗设备	09

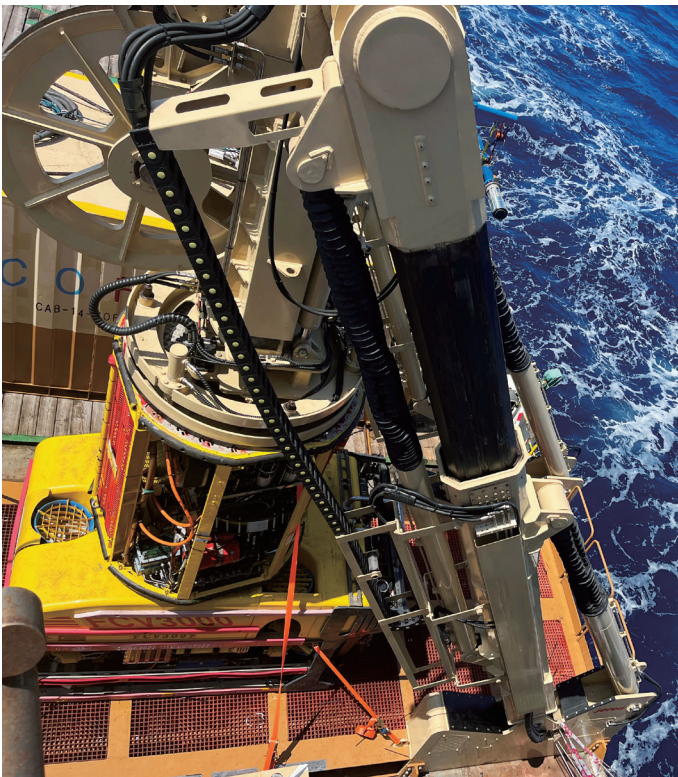


# 释放回收系统

释放回收系统通过控制脐带缆的释放与回收实现水下设备由母船内摆至舷外（或相反过程），实现水下设备在甲板与水面之间的收放动作。该系统包含 A 架、绞车、液压站三大模块。整套设备按照 DNV 标准设计，取得 DNV 船级社认证，可在 6 级海况下稳定作业。整个作业过程采用无线遥控，操作便利、高效、安全。

## 产品特点

- 缓冲器可根据实际工况要求设计横摇、纵摇、旋转、压紧、锁紧、下压六大功能，保证在恶劣海洋工况下作业；
- 具有自动排缆和手动排缆两种模式，配合滚筒里巴斯绳槽，保证脐带缆整齐紧密排列；
- 配备远程腰挂式控制器和近程操作台两种控制模式，实现远程与本地两种控制方式；
- 配有收放缆计数功能和压力检测功能，可以实时监控下放深度及吊装重量；
- 液压动力单元可采用双机双泵驱动，可实现应急情况下单电机的收放；
- A 架可定制化设计成分体式、伸缩式等结构，节约运输尺寸和甲板空间。



## A 架系列

8T A 型架（固定）



项次	参数
安全工作载荷	8 t
重量	18 t
工作尺寸（长 × 宽 × 高）	7200×3235×5400 mm
外展	4500 mm
立柱间宽度	2355 mm
缓冲装置	纵摇、伸缩、锁紧和旋转

8T A 型架（伸缩）



项次	参数
安全工作载荷	8 t
重量	20 t
工作尺寸（长 × 宽 × 高）	6200×3000×7020 mm
外展	4000 mm
立柱间宽度	2400 mm
缓冲装置	纵摇、伸缩、锁紧和旋转

11T A 型架（伸缩）



项次	参数
安全工作载荷	11 t
重量	22 t
工作尺寸（长 × 宽 × 高）	7500×3390×6890 mm
外展	4000 mm
立柱间宽度	2470 mm
缓冲装置	横摇、纵摇、伸缩、锁紧和旋转

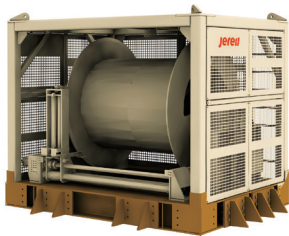
# 绞车系列

6T 气动绞车



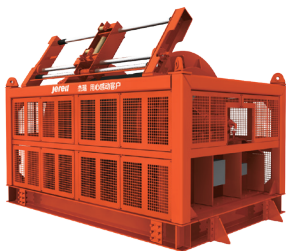
项次	参数
安全工作载荷	6.5 t
容量	600 m (53 mm 脐带缆)
重量 (不包含脐带缆)	6.5 t
工作尺寸 (长 × 宽 × 高)	2400×2000×2300 mm
静态刹车	13 t

8T 钢丝铠装绞车



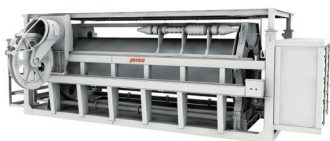
项次	参数
安全工作载荷	6.5 t
容量	1200 m (37 mm 脐带缆)
重量 (不包含脐带缆)	8.8 t
工作尺寸 (长 × 宽 × 高)	3300×2500×2760 mm
静态刹车	16 t

11T 钢丝铠装绞车



项次	参数
安全工作载荷	11 t
容量	3600 m (37 mm 脐带缆)
重量 (不包含脐带缆)	21 t
工作尺寸 (长 × 宽 × 高)	4550×3000×3370 mm
静态刹车	22 t

12T 软铠装绞车



项次	参数
安全工作载荷	12 t
容量	3000 m (106 mm 脐带缆)
重量 (不包含脐带缆)	80 t
工作尺寸 (长 × 宽 × 高)	12600×6500×4200 mm
静态刹车	24 t

# FPSO 油水处理设备

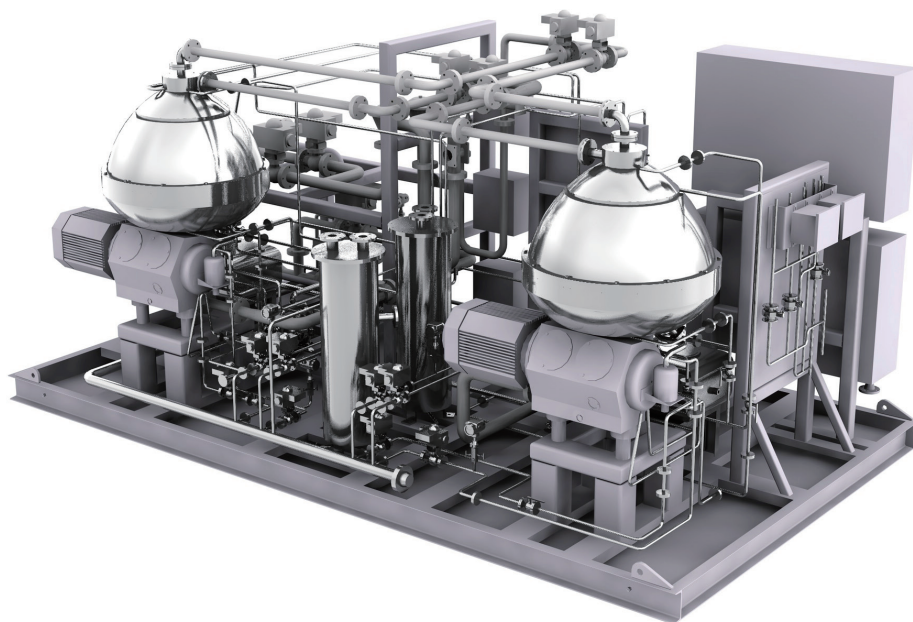
油水处理设备（简称“STU”）是一种专门利用碟片式离心机的三相分离功能处理油水的设备。通过水中油分析仪在线分析处理水含油量，判断处理水是否符合 MRPOL 公约要求，将符合要求的处理水排海，不符合要求的处理水返回并继续处理，同时将分离的油进行回收，适用于 FPSO、钻井平台、生产平台等海洋工程领域。

## 产品特点

- 利用碟片式分离技术，处理效率高；
- 配备智能化控制系统，操作便捷，可实现远程启动、实时监控报警功能；
- 安全可靠，满足 ATEX II Ex 2G (Zone 1) IIA T3 防爆要求；
- 结构紧凑，占甲板面积小，可根据客户需求定制。

## 技术参数

项次	参数
最大处理能力	50 m <sup>3</sup> /h×2
处理精度	15 ppm
整体尺寸	6000×3400×3200 mm
最大处理含油量	1000 ppm



# 磨料水射流切割设备

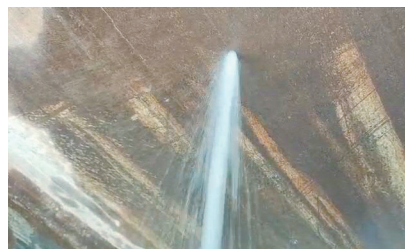
磨料水射流切割技术已经渗透到工业清洗、除锈除层、水力切割、工程破碎、喷射注浆、钻孔开采等多领域，特别是海洋平台弃置领域。磨料水射流切割设备在套管切割、桩腿切割以及导管架切割方面已得到广泛应用。

## 产品特点

- 冷切割，无热影响区，切割方式更加安全，适用于切割爆炸物和严禁明火作业区域进行切割作业；
- 可切割不同规格的油套管、导管架、平台桩腿、风电桩腿；
- 多种切割头灵活切换，可实现内外切割；
- 可实现水下切割进度监测；
- 设备使用更加环保，不会产生有毒气体及灰尘等污染，环保效果好。

## 技术参数

项次	参数
型号	AWJS-250-34
工作压力	250 MPa
流量	34 L/min
切割管径	7"~120"
切割能力	500 mm 钢材、1500 mm 混凝土
作业水深	150 m
切割方式	先定点切透，然后喷嘴旋转切割
混砂方式	前混式，两套混砂系统交替作业





# 连续油管提升架

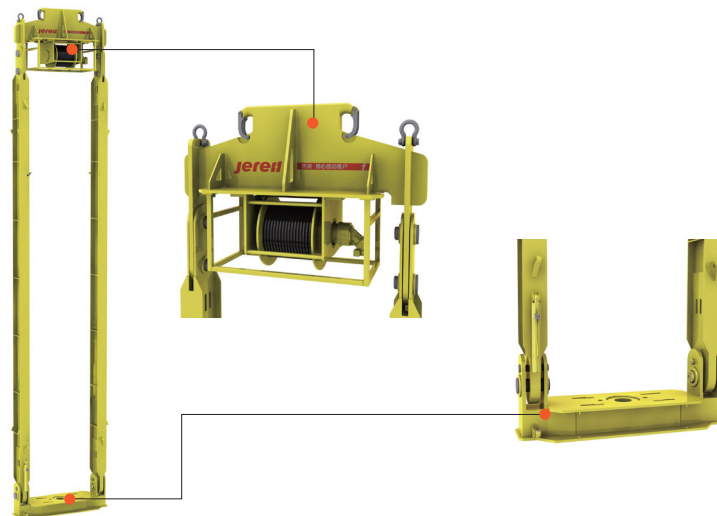
连续油管提升架又称张力架，设计应用于半潜船或钻井船，上部连接平台配备的升沉补偿顶驱系统，下部连接生产测试树或井口组件，具备提升和承载立管系统重量的作用。连续油管提升架配备注入头平台，便于注入头安装及撤离井口，为连续油管作业提供一个安全的工作空间，大大提高生产效率。

## 产品特点

- 与顶驱系统连接形式可根据现场作业空间要求定制，有提升短节或单臂吊环形式供选择；
- 下部梁可翻转，便于生产测试树安装和锁紧；
- 根据现场安装条件提供设计到安装一体化解决方案；
- 取得 DNV/BV/CCS 认证；
- 结构轻量化设计，满足 GRA（Global Riser Analysis）要求。

## 技术参数

项次	参数
产品等级	PSL 1
设计参考标准	API 8C- 钻井和采油提升设备规范
外形尺寸（长 × 宽 × 高）	18000×3300×1660 mm
内部有效作业空间	15000×2400 mm
设备重量	20 t
提升能力	453.5 t
主绞车安全工作载荷	15 t
防爆区域	IECEx Zone 1
适配生产测试树尺寸	根据客户作业需求定制



# 张力器系统

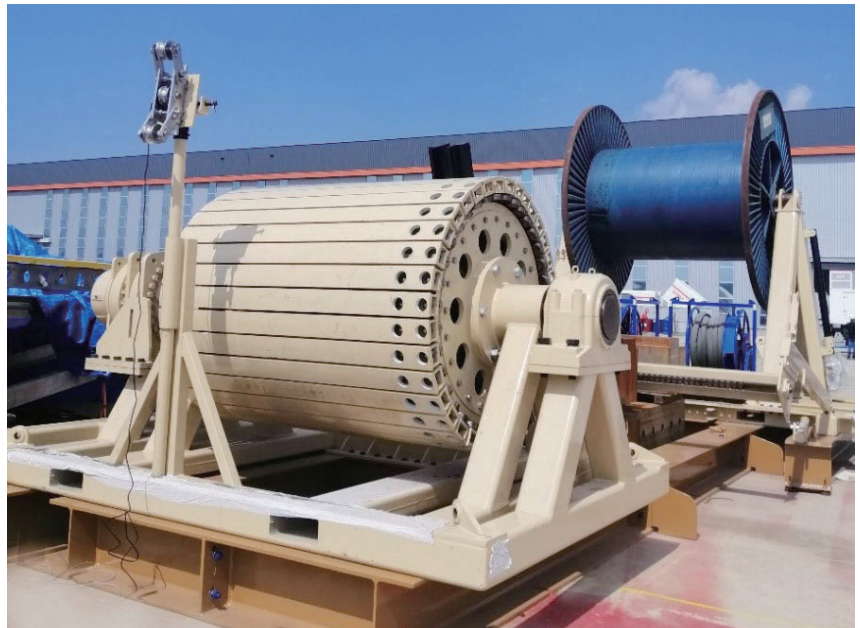
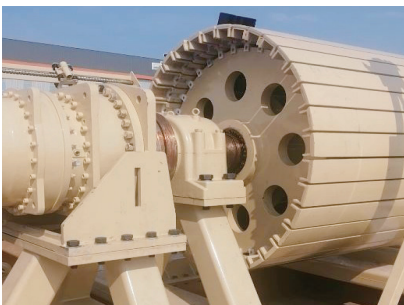
张力器与卷缆滚筒收放装置可将钢丝绳或脐带缆从存储卷筒转移至绞车的储缆卷筒上。设备采用液压恒张力控制技术以及 MGB、螺栓型曲线滚轮轴承、胀紧连接套等新材料、新部件，保证钢丝绳或脐带缆整齐紧密的排列在目标滚筒上。

## 产品特点

- 结构布局紧凑，操作、拆卸简单，维护方便，张力稳定，具有超载保护功能；
- 张力可通过数字显示及液压表显示，实现所见即所得；
- 包含主动模式及张力模式，可根据作业需求随意切换调整；
- 可适用小于凸轮行程的所有缆径，凸轮可更换，增加适用缆径范围；
- 滚筒具有自排缆功能，可避免挤压损坏缆绳；
- 可实现最高转速 30m/min，1~15t 张力可调。

## 技术参数

项次	参数
最大负载	40 t
可提供线缆张力	1~15 t（张力可调）
运转线速度	10~30 m/min（可无级调速）
可容纳滚筒宽度	1500~2600 mm
可容纳最大滚筒外径	3500 mm
使用缆径范围	15~60 mm



# 超高压水清洗设备

超高压水清洗设备适用于沉船船板和结构物的淤泥及附着物清除、浮游生物清除、水下清洗、船舶除漆除锈、表面拉毛等工程领域，具有高质、高效、清洁等优势。

## 产品特点

- 多结构设计，支持多种清理执行单元（高压水枪、爬壁机器人、清洗盘等），平面、立面、沟槽、弧面、结构面等全方位清洗；
- 自带水回收处理系统，满足环保要求；
- Dyneema 纤维材料防护服，同时兼具轻便与高强度，操作人员全身防护，更加安全。

## 技术参数

项次	参数
工作压力	103~275 MPa
流量	175~45 L/min
驱动方式	电机驱动 / 发动机驱动
工作单元	高压水枪、爬壁机器人、清洗盘
清洗效率	9~30 m <sup>2</sup> /h



此样本中所有图片版权归烟台杰瑞石油装备技术有限公司所有，未经许可不得翻拍、复印、扫描。



# 成为全球最专业的海洋工程 设备制造商和服务商





JEREH

PRODUCT PROFILE

Index-**2023.08-V1/CN**

此样本中所有图片版权归烟台杰瑞石油装备技术有限公司所有，未经许可不得翻拍、复印、扫描。

**烟台杰瑞石油装备技术有限公司**

地址：中国山东省烟台市莱山区杰瑞路 27 号 264003

电话：400-816-2161

邮箱：sales@jereh.com

网址：www.jereh-pe.com